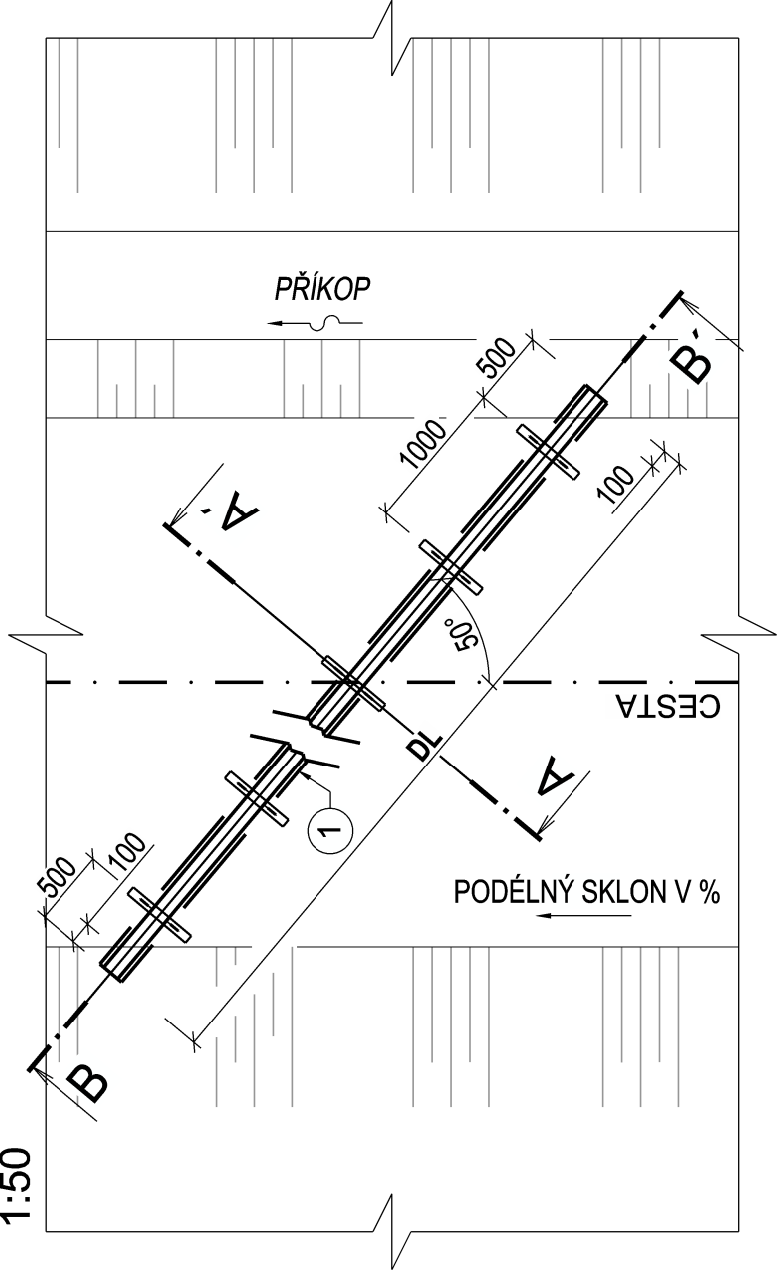


PÚDORYS

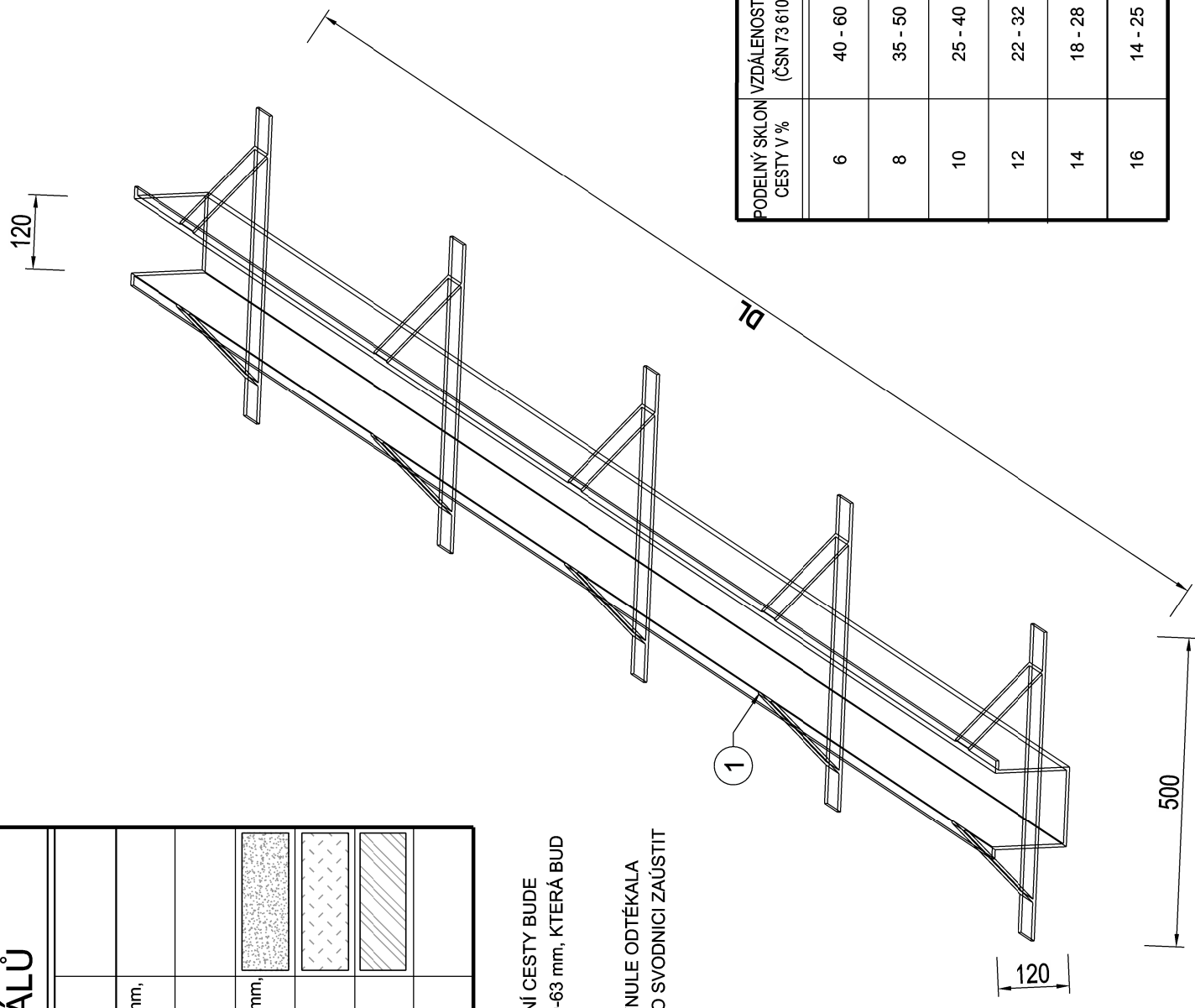
1:50



Lesní cyklotrasa Lotrůvka

Vzorový výkres svodnice uložené do šterkodrti:

M 1:50

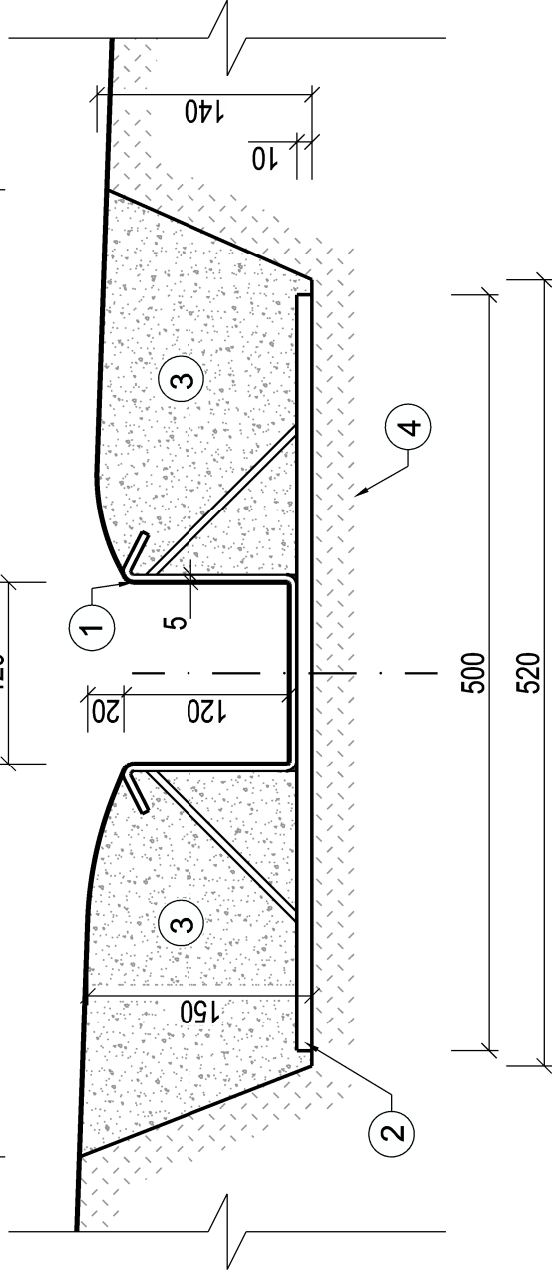


PODELNÝ SKLON CESTY V %	VZDÁLENOST (m) (ČSN 73 6108)
6	40 - 60
8	35 - 50
10	25 - 40
12	22 - 32
14	18 - 28
16	14 - 25

TABULKA SVODNIC			
OZNAČENÍ	STANIČENÍ (km)	DL (m)	POČET (kus)
SVÚ1	0,096 - 0,279	5	6
SVÚ2	0,383 - 0,468	5	3
SVÚ3	0,648 - 0,764	5	3

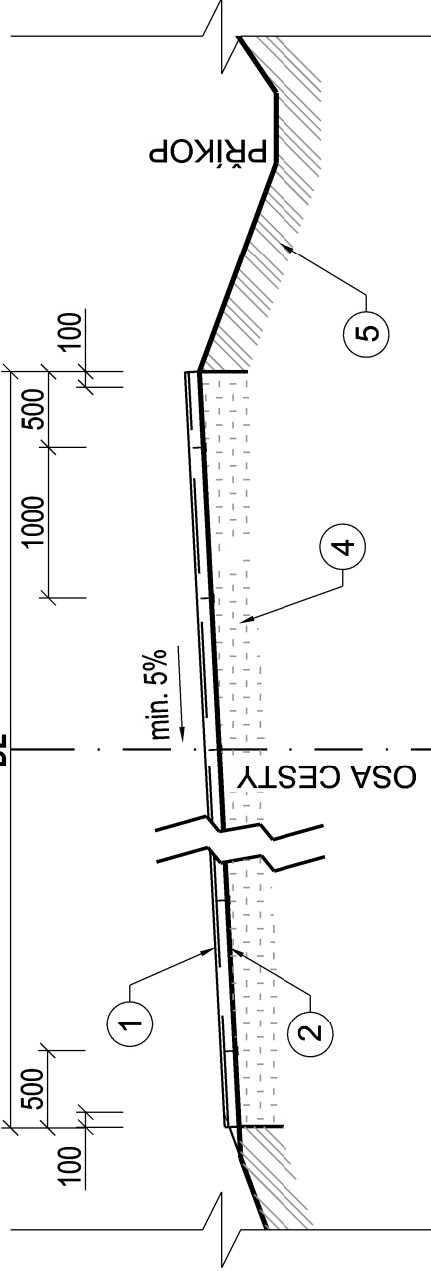
ŘEZ A-A'




1:5



ŘEZ B-B'

1:50



LEGENDA MATERIÁLŮ			
Č.	MATERIÁL		
1	OCELOVÁ SVODNICE, TLOUŠŤKA PLECHU 5 mm, VELIKOST 120, D 400 kN DLE ČSN EN 1433		
2	ŘÁDNĚ UROVNANÉ A UHUTNĚNÉ DNO RÝHY (MIN. 60 MPa)		
3	ZHUŤNĚNÝ OBSYP ZE ŠTĚRKODRTI FR. 0-32 mm, (0,05 m³/m²)		
4	STÁVAJÍCÍ KONSTRUKCE VOZOVKY		
5	PŮVODNÍ TERÉN		
DL	DĚLKA DLE POPISU V TECHNICKÉ ZPRÁVĚ		

POZN.

V PŘÍPADĚ, ŽE BUDE SVODNICE OSAZENA DO ZEMNÍ CESTY BUDE PODSPÁNA MINIMÁLNĚ 100 mm ŠTĚRKODRTI FR. 0-63 mm, KTERÁ BUD ŘÁDNĚ ZHUJTNĚNA.

SVODNICE BUDE VŽDY ULOŽENA TAK, ABY Z NÍ PLYNULE ODTÉKALA
POVRCHOVÁ VODA. V PŘÍPADĚ POTŘEBY JE MOŽNO SVODNICI ZAŠTÍTIT
DO PŘÍKOPU.

Vedoucí projektant:		Kreslil:	Zodp. proj.:	
Ing. Petr Marčák		Ing. Ondřej Ševčík	Ing. Ondřej Ševčík	
Investor:		Obec Sítellice		
K.ú.:		Sítellice u Brna	Kraj:	Jihomoravský kraj
Název akce / stavebního objektu:				
LC Lotrůvka				
Obsah:				
Vzorový výkres svodnice uložené do štěrkodrti				